



Manlio Capitolò



COMUNE DI TURSI

(Prov. di Matera)

PIANO DI EVACUAZIONE

Planimetria generale Evacuazione - Zone di raccolta



ISTITUTO SCOLASTICO: Istituto Tecnico Statale Economico e Tecnologico “Manlio Capitolò”

Via Santi Quaranta – 75028 TURSI (MT)

TEL. 0835/533378 – FAX 0835/532714

www.itcgtursi.edu.it

[E-mail mttd020001@istruzione.it](mailto:mttd020001@istruzione.it) - [PEC mttd020001@pec.istruzione.it](mailto:mttd020001@pec.istruzione.it)

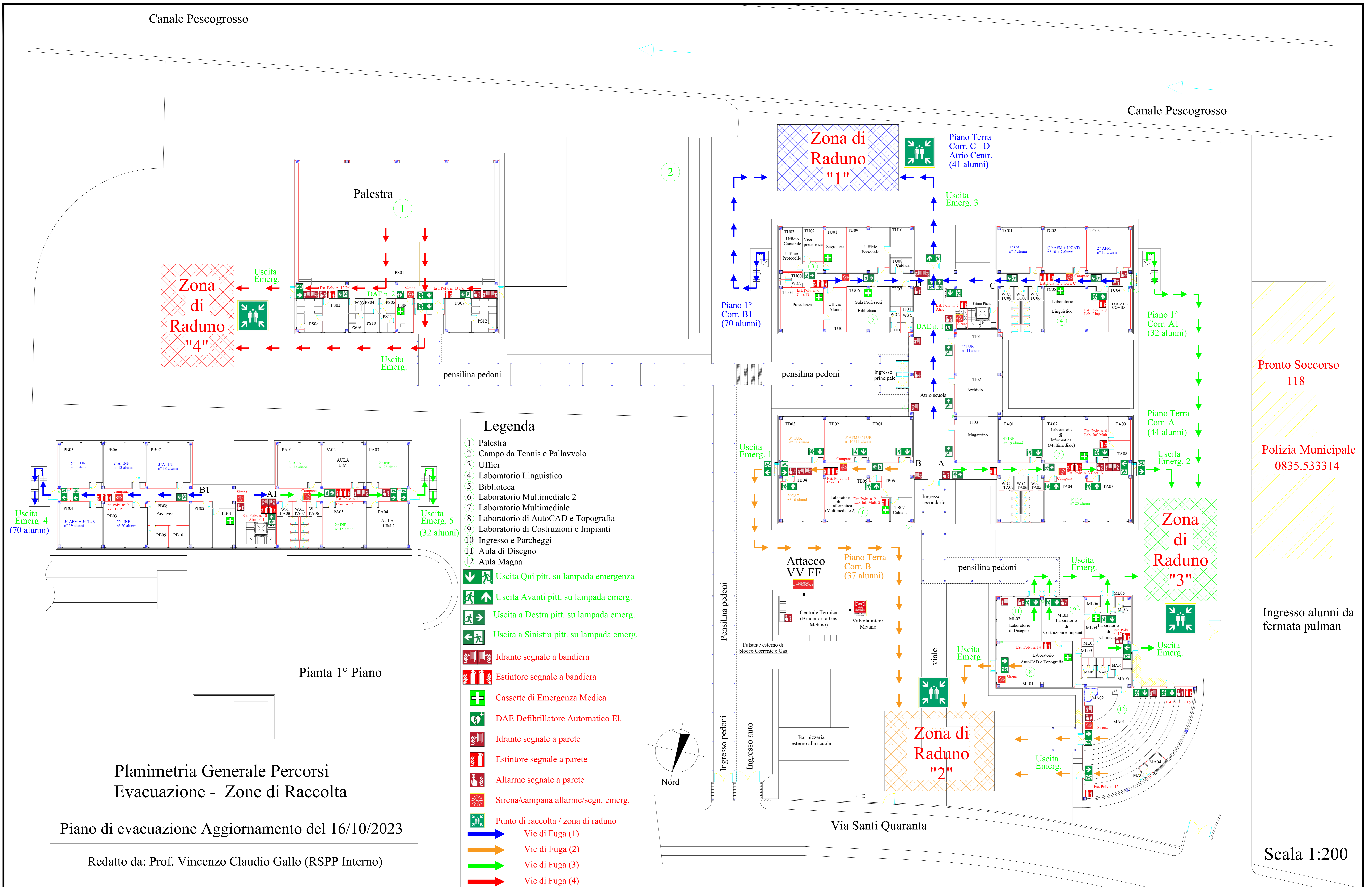
AGGIORNAMENTO DEL 16/10/2023

Il R.S.P.P.
Prof. Vincenzo Claudio Gallo

Il Dirigente Scolastico
Prof.ssa Rosa Schettini

Canale Pescogrosso

Canale Pescogrosso



Zona di Raduno "4"

Zona di Raduno "1"

Piano Terra
Corr. C - D
Atrio Centr.
(41 alunni)

Palestra

1

Uscita Emerg. 3

Piano 1°
Corr. B1
(70 alunni)

Piano 1°
Corr. A1
(32 alunni)

Piano Terra
Corr. A
(44 alunni)

Pronto Soccorso
118

Polizia Municipale
0835.533314

Zona di Raduno "3"

Ingresso alunni da
fermata pulman

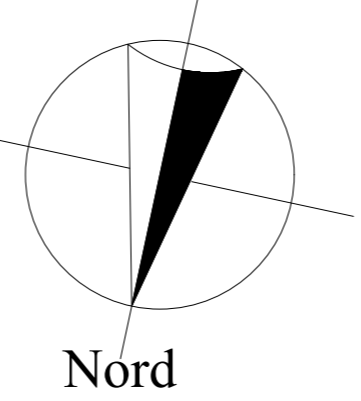
Legenda

- 1 Palestra
- 2 Campo da Tennis e Pallavolo
- 3 Uffici
- 4 Laboratorio Linguistico
- 5 Biblioteca
- 6 Laboratorio Multimediale 2
- 7 Laboratorio Multimediale
- 8 Laboratorio di AutoCAD e Topografia
- 9 Laboratorio di Costruzioni e Impianti
- 10 Ingresso e Parcheggi
- 11 Aula di Disegno
- 12 Aula Magna
- Uscita Qui pitt. su lampada emergenza
- Uscita Avanti pitt. su lampada emerg.
- Uscita a Destra pitt. su lampada emerg.
- Uscita a Sinistra pitt. su lampada emerg.
- Idrante segnale a bandiera
- Estintore segnale a bandiera
- Cassette di Emergenza Medica
- DAE Defibrillatore Automatico EL.
- Idrante segnale a parete
- Estintore segnale a parete
- Allarme segnale a parete
- Sirena/campana allarme/segn. emerg.
- Punto di raccolta / zona di raduno
- Vie di Fuga (1)
- Vie di Fuga (2)
- Vie di Fuga (3)
- Vie di Fuga (4)

Planimetria Generale Percorsi Evacuazione - Zone di Raccolta

Piano di evacuazione Aggiornamento del 16/10/2023

Redatto da: Prof. Vincenzo Claudio Gallo (RSPP Interno)



Scala 1:200